



logo DIDACT ist ein Produkt von:

### SBE network solutions GmbH

Edisonstr. 21 · D - 74076 Heilbronn

Tel: 07131 / 89 840-0 · Fax: 07131 / 89 840-44

info@sbe.de · www.sbe.de

Ihr Ansprechpartner:



## logoDIDACT® FÜR LEHRKRÄFTE

Lehrkräfte erhalten über den **logoDIDACT®-Client** vielfältige pädagogische und didaktische Funktionen. **Einige Funktionen im Überblick:**

- Passwortmanager
- Festlegung von Kontingenten für Speicherplatz, E-Mail-Speicherplatz, Druckaufträge
- Druckabrechnungssystem
- Lernortsteuerung (z. B. Rechner starten, herunterfahren, Drucker oder Bildschirme sperren)
- Austeilen und Einsammeln von Dokumenten
- Klassenarbeitsmodus

Auf einfachste Weise kann ein Lehrer mit dem Passwortmanager das Passwort eines Schülers oder einer ganzen Klasse zurücksetzen.

Ebenso einfach lassen sich Kontingente für den Speicherplatz, E-Mail-Speicher und Druckaufträge festlegen.

Das Druckabrechnungssystem von **logoDIDACT®** löst endlich das Problem des unkontrollierten Druckens, was gerade bei Farblaserdruckern immer wichtiger wird. Klassen, Projekten, einzelnen Schülern und Lehrkräften können individuelle Kontingente für das Drucken zur Verfügung gestellt und ggf. abgerechnet werden.

Mit der Lernortsteuerung können Endgeräte und Peripheriegeräte gestartet oder herunterfahren werden.

Es ist auch möglich, das Internet abzuschalten, Drucker oder Bildschirme zu sperren. Weitere Funktionen, wie das Austeilen und Einsammeln von Dokumenten oder das Schreiben einer Klassenarbeit sind intuitiv durchführbar. In **logoDIDACT®** Linux ist ein Kinder- und Jugendschutzfilter enthalten, der täglich aktualisiert wird. Aber auch andere Schulfilterlösungen sind integrierbar.

Über die pädagogische Oberfläche hinaus bietet **logoDIDACT®** Grundfunktionen für das digitale Lernen. Ein integriertes Intranet-System steht in Form der Open Source Lernplattform „Moodle“ zur Verfügung. Die Benutzerverwaltung ist in **logoDIDACT®** einheitlich in einer zentralen LDAP-Datenbank konzentriert, so dass keine separaten Benutzer in „Moodle“ oder anderen Anwendungen gepflegt werden müssen. Eine Anbindung an eine andere externe Lernplattform ist problemlos möglich.

## EFFEKTIVE LÖSUNGEN FÜR DEN SCHULTRÄGER

**SBE** sorgt für eine **Standardisierung der IT-Schullösungen** einzelner oder aller Schulen eines Schulträgers und bindet im Netzwerk alle anderen Module ein. Schulträger die bereits auf Linux setzen, erhalten bei **SBE** einen nachhaltigen Entwicklungspartner. Mit dem Bootmanager aus **Rembo/mySHN®** bietet sich eine ideale Lösung für Schulen und Schulträger, die auf das Modell der Laptop-Klassen setzen.

Teilweise oder komplett privat finanzierte Laptops erfordern die Möglichkeit, zwei Systeme auf der Festplatte zu betreiben.

Durch die getrennte Partitionierung der Festplatte kann die schulische und private Nutzung von Daten und Software eindeutig getrennt werden. Die Schüler arbeiten in einer datenschutz- und lizenzrechtlich getrennten Arbeitsumgebung. Das Lernen mit Laptops wird so für alle Beteiligten leicht gemacht. Über die Lernplattform „Moodle“ kann der Austausch zwischen Schule und zu Hause einfach und schnell geregelt werden.

## BETRIEBS- UND SERVICE-KONZEPT

**SBE** setzt bei der Erfüllung der Anforderungen der Schulen und Schulträger auf die Kooperation mit IT-Häusern, die bereits Partner von Schulen sind. Eine Vielzahl der IT-Häuser kooperiert schon bei der Umsetzung der Betriebs- und Servicekonzepte mit **SBE**. Schulen und Schulträger können aber auch alle Serviceleistungen ganz oder teilweise direkt von **SBE** in Anspruch nehmen.

## FORTBILDUNGSKONZEPT

Neben diversen Veranstaltungen, wie z. B. an den bekannten Lehrerfortbildungszentren, setzt **SBE** vor allem auf Online-Schulungen.

So haben auch Lehrkräfte und Administratoren in den Schulen jederzeit die Möglichkeit, ihr Wissen zu aktualisieren.

„**Rembo/mySHN®** setzen wir bereits seit dem Jahr 2003 ein und haben damit zuverlässig unsere 80 Computer und Notebooks im Griff. Softwareverteilung ist damit ein Kinderspiel. Unsere Schule nimmt seit Dezember 2008 auch erfolgreich an dem Pilotschulenprogramm für **logoDIDACT®** Linux teil.

Für uns heißt die neue Musterlösung schon jetzt **logoDIDACT®** Linux!“

*Jochen Groß, Mädchen-Realschule Bad Mergentheim*

## STANDARDS FÜR DAS DIGITALE LERNEN

Schulen und Schulträger erwarten heute modularisierte, standardisierte Lösungsbausteine, die das digitale Lernen in den Schulen optimieren. Mit **logoDIDACT®** und **Rembo/mySHN®** bietet **SBE** ein modulares Softwarepaket mit vielfältigen Funktionen als IT-Schullösung an.

Über das Schulnetzwerk werden Endgeräte und Peripherie miteinander verbunden und mit allen notwendigen Softwareprogrammen und Medien versorgt. Als Lernplattform ist die Open Source Lösung „Moodle“ bereits integriert.

Diese ist weltweit die am häufigsten genutzte Lernplattform in Schulen. Über weitere Schnittstellen können optional andere Lernplattformen automatisch angebunden werden. Mit **SBE** können Schulen und Schulträger in ihrem Funktionsraum für das digitale Lernen sowohl Serverbetriebssysteme auf Windows® – als auch auf Linux-Basis einsetzen.

## EINE IT-SCHULLÖSUNG AUS EINER HAND

**SBE** verfügt im Bildungsbereich bei der Installation und Konfiguration von Schulserverlösungen über hohe Beratungskompetenzen. Für Schulen wird die vollständige IT-Ausstattung aus einer Hand geboten.

Das reicht von der Planung und Beratung über die Beschaffung von Hardware und Software, der Installation und Konfiguration der Systeme bis zur Einweisung und Schulung der Benutzer.

Die Installation von **logoDIDACT®** Linux kann durch Partner vor Ort durchgeführt werden. Optional erhält die Schule die IT-Schullösung komplett vorinstalliert mit Serverhardware.

So wurden bei einem Referenzprojekt in der Stadt Bielefeld durch Massen-Rollout von 90 Servern und über 4.000 Clients durch das Klonen der Server und Imagevereinheitlichung für die Endgeräte nicht nur die Kosten, sondern auch die Projektlaufzeit minimiert.

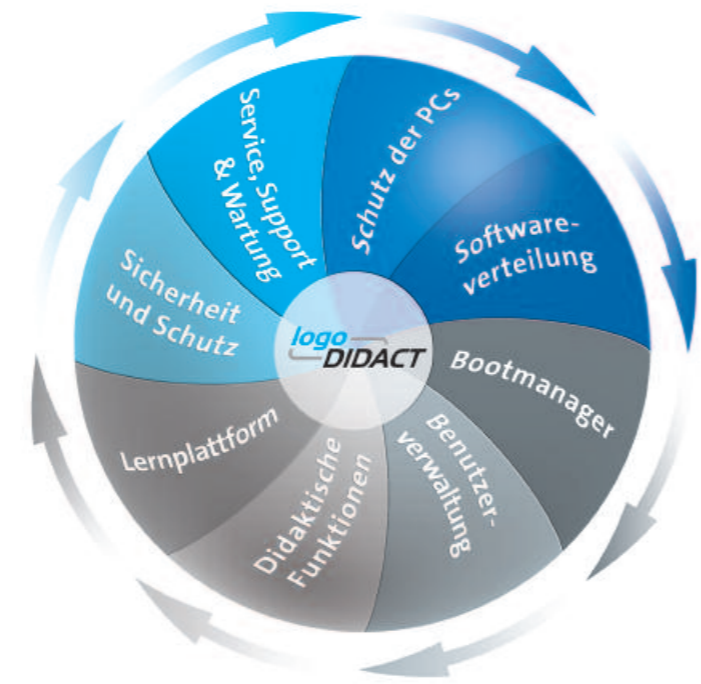
**SBE** setzt für Schulen und Schulträger Technologiekonzepte so um, dass die pädagogisch-didaktischen Anforderungen der Schulen erfüllt werden können.

## ZWEI WERKZEUGE FÜR DEN ADMINISTRATOR

**logoDIDACT®** und **Rembo/mySHN®** bieten dem Administrator vielfältige Funktionen für die Organisation des digitalen Lernens in der Schule. Mit dem **logoDIDACT®-Client** kann der Administrator in einer Oberfläche alle notwendigen Funktionen aufrufen und nutzen.

### Einige Grundfunktionen im Überblick:

- Benutzerverwaltung mit integriertem Versetzungsmodul
- Konfigurationsschutz für Endgeräte
- Softwareverteilung
- Bootmanager für Endgeräte



## logoDIDACT® FÜR DEN ADMINISTRATOR

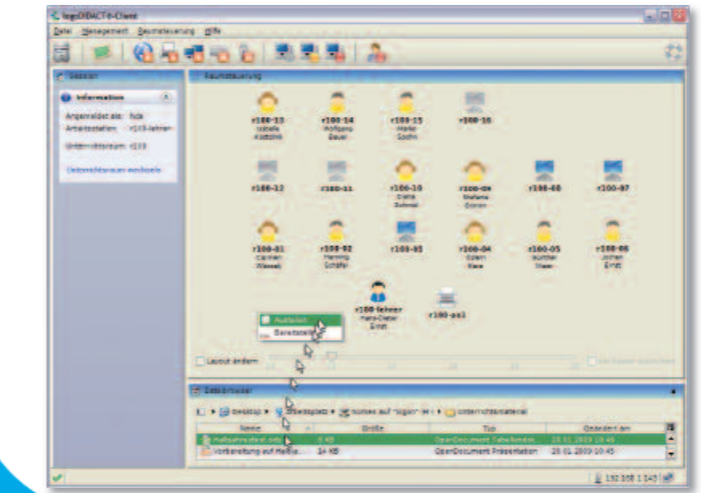
Die Linux-Variante des Schulservers ist eine komplette Eigenentwicklung der **SBE network solutions GmbH** und basiert auf der aktuellen Linux-Distribution Ubuntu 8.04 Server LTS.

Es handelt sich dabei um eine Client-Server-Lösung, die professionell und plattformübergreifend entwickelt wird. Die Steuerung und Konfiguration erfolgt sowohl über Web-Browser als auch über den **logoDIDACT®-Client**, verschiedene Agents und den **logoDIDACT®-Server**.

Mit der Benutzerverwaltung mit integriertem Versetzungsmodul ist das Anlegen von Benutzern einzeln oder über Importlisten problemlos möglich. Dabei werden sämtliche Ausgabeformate der verschiedenen Schulverwaltungsprogramme unterstützt.

Das intelligente Versetzungsmodul nimmt dem Administrator an der Schule beim Jahreswechsel sämtliche Arbeit ab und individuelle Benutzerdaten der Schüler und Lehrkräfte, wie z. B. Lernfortschritte oder eigene Dateien bleiben beim Wechsel in die neue Klasse erhalten.

Die Benutzerverwaltung von **logoDIDACT®** definiert verschiedene Rollen wie Schüler, Lehrer, erfahrene Lehrer und Administratoren. Über diese Rollen sind detailliert die Rechte, wie der Zugriff auf Datenspeicher oder Drucker einstellbar. Erfahrene Lehrkräfte können weitere Funktionen erhalten.



## Rembo/mySHN® FÜR DEN ADMINISTRATOR

Gerade in der Schule versuchen die Schüler oft, die Computersysteme vorsätzlich zu manipulieren. Stetig steigend ist auch das Schutzbedürfnis der Computer gegen Viren, Trojaner, Würmer und versehentliche Manipulation.

Administratoren können zeitlich und fachlich die IT-Betreuung nicht immer voll erfüllen, weil die wenigen Abordnungsstunden oder die Fortbildung dieses nicht erlauben.

Administratoren können durch „**Selbsteilende Systeme**“ und automatisierte Softwareverteilung entlastet werden. 95% der Bildungseinrichtungen verwenden keine Lösung zur Softwareverteilung.

Wenn es diese gibt, ist sie oft ineffizient, zeitaufwendig und kaum automatisiert. Im deutschsprachigen Raum ist **Rembo/mySHN®** die sich am schnellsten verbreitende Lösung für selbstheilende Systeme.

Diese Software beinhaltet alle notwendigen Funktionen zur Installation, Wiederherstellung, und Softwareverteilung, wie auch zur Hard- und Softwareinventarisierung.

Das von **SBE** entwickelte und an mehr als 3000 Schulen in der Praxis tagtäglich bewährte **Rembo/mySHN®** sorgt im Netzwerk für den absoluten Schutz der Arbeitsstationen gegen absichtliche oder versehentliche Manipulation durch Benutzer. Ebenso sind die Endgeräte, wie Laptops und PCs gegen Schadsoftware und sogar vor Festplattenausfall geschützt. Darüber hinaus bietet **Rembo/mySHN®** eine Softwareverteilung, die auch ein Laie bedienen kann.

Die Installation von Software erfolgt dabei nur an einer Muster-Arbeitsstation und wird dann automatisch auf alle Computer verteilt. Das Modul **Boot- und Partitionsmanagement** ermöglicht es, dass mehrere Systeme auf den Arbeitsstationen nebeneinander betrieben werden können (z.B. Linux als Ergänzung zu Windows). Hierdurch können Schüler und Lehrkräfte in ihrer experimentellen Arbeit unterstützt werden, ohne dass der standardisierte Schulbetrieb gestört wird.